

令和6年度 県西地区高等学校夏季テニス選手権大会 男子シングルス

8月3日(土)・4日(日)筑波北部公園 予備日8月5日(月)筑波北部公園・ヒロサワ県西総合公園

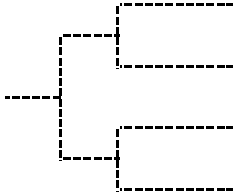
| シード | 番号 | 名前 | 学校名 | 8/3(土)運営:男子A班(下館工・古河一・伊奈) | 番号 | 名前 | 学校名 | シード |
|-----|----|-------|------|---------------------------|-----|-------|------|-----|
| | | | | エントリー:116名 県大会出場:16名 | | | | |
| | | | | すべて1Setノード | | | | |
| | | | | B16 | | | | |
| | | | | B32 | | | | |
| | | | | B64 | | | | |
| | | | | 優勝 | | | | |
| | 1 | 並木 | (茗溪) | | 60 | 西山 | (茗溪) | |
| | 2 | 森田 | (伊奈) | | 61 | 本田 | (竹園) | |
| | 3 | 篠原 | (竹園) | | 62 | 原 | (海一) | |
| | 4 | 後藤 | (竹園) | | 63 | 土屋 | (境) | |
| | 5 | 古賀 | (秀英) | | 64 | 黒神 | (竹園) | |
| | 6 | 戸頃 | (館一) | | 66 | 寺田 | (伊奈) | |
| | 7 | 柏村 | (境) | | | | | |
| | 8 | 土橋 | (茗溪) | | 67 | 枝 | (三和) | |
| | 9 | 鈴木(成) | (海一) | | 68 | 田中 | (秀英) | |
| | 10 | 内野 | (伊奈) | | 69 | 野口(浩) | (竹園) | |
| | 11 | 小川 | (並木) | | 70 | 星 | (茗溪) | |
| | 12 | 野中 | (海二) | | 71 | 上岡 | (伊奈) | |
| | 13 | 藤村 | (秀英) | | 72 | 上野 | (竹園) | |
| | 14 | 野辺 | (境) | | 73 | 新開 | (海一) | |
| | 15 | 宮田 | (竹園) | | 74 | 倉持 | (境) | |
| | 16 | 木村 | (境) | | 75 | 今井 | (妻一) | |
| | 18 | 鶴見 | (竹園) | | 76 | 野口(和) | (竹園) | |
| | 19 | 花島 | (妻一) | | 77 | 畑中 | (館一) | |
| | 20 | 松原 | (三和) | | 78 | 星野 | (茗溪) | |
| | 21 | 有田 | (竹園) | | 79 | 山川 | (竹園) | |
| | 22 | 奈良 | (茗溪) | | 80 | 渡邊 | (海一) | |
| | 23 | 岩坂 | (境) | | 81 | 小島 | (伊奈) | |
| | 24 | 鈴木(耕) | (海一) | | 82 | 古澤 | (鬼商) | |
| | 25 | 飯島 | (伊奈) | | 83 | 河野 | (竹園) | |
| | 26 | 坂本 | (竹園) | | 84 | 須藤 | (並木) | |
| | 27 | 金田 | (竹園) | | 85 | 小林 | (境) | |
| | 29 | 渡邊 | (秀英) | | 86 | 若槻 | (秀英) | |
| | 30 | 関 | (茗溪) | | 87 | 海老原 | (伊奈) | |
| | 31 | 宮下 | (伊奈) | | 88 | 串田 | (竹園) | |
| | 32 | 浅見 | (竹園) | | 89 | 吉田 | (茗溪) | |
| | 33 | 竹村 | (境) | | 90 | 五十嵐 | (茗溪) | |
| | 34 | 初見 | (三和) | | 91 | 菊田 | (境) | |
| | 35 | 水谷 | (妻一) | | 92 | 古谷 | (三和) | |
| | 36 | 岸 | (竹園) | | 93 | 鈴木 | (館一) | |
| | 37 | 関元 | (竹園) | | 94 | 津田 | (伊奈) | |
| | 38 | 池田 | (茗溪) | | 95 | 張替 | (妻一) | |
| | 39 | 松永 | (伊奈) | | 96 | 吉波 | (竹園) | |
| | 40 | 酒井 | (海一) | | 97 | 松島 | (秀英) | |
| | 41 | 野口 | (境) | | 98 | 弘澤 | (海一) | |
| | 42 | 川上 | (並木) | | 99 | 染谷 | (境) | |
| | 43 | 山本 | (竹園) | | 100 | 更科 | (竹園) | |
| | 44 | 須長 | (古一) | | 101 | 倉持 | (伊奈) | |
| | 45 | 杉山 | (秀英) | | 102 | 藤田 | (茗溪) | |
| | 46 | 郷 | (伊奈) | | 103 | 吉田 | (竹園) | |
| | 47 | 古川原 | (竹園) | | 104 | 本田 | (八千) | |
| | 48 | 上村 | (茗溪) | | 105 | 阿久井 | (館工) | |
| | 49 | 三枝 | (館一) | | 106 | 小松崎 | (妻一) | |
| | 50 | 長島 | (八千) | | 107 | 相野谷 | (境) | |
| | 51 | 藤川 | (館工) | | 108 | 山口 | (竹園) | |
| | 52 | 片岡 | (竹園) | | 109 | 菅野 | (伊奈) | |
| | 53 | 伊吹 | (伊奈) | | 110 | 杉野 | (茗溪) | |
| | 54 | 坂下 | (竹園) | | 111 | 堀江 | (海二) | |
| | 55 | 石田 | (境) | | 112 | 高野 | (竹園) | |
| | 56 | 後藤 | (海一) | | 113 | 和田 | (境) | |
| | 57 | 大川 | (妻一) | | 114 | 井上 | (茗溪) | |
| | 58 | 丹下 | (竹園) | | 115 | 青山 | (竹園) | |
| | 59 | 遠山 | (茗溪) | | 116 | 浅野 | (秀英) | |
| | | | | | 117 | 野口 | (伊奈) | |
| | | | | | 118 | 風間 | (竹園) | |
| | | | | | 119 | 片庭 | (海一) | |

令和6年度 県西地区夏季テニス大会 男子シングルス順位戦結果(1Setノード)

3位決定戦



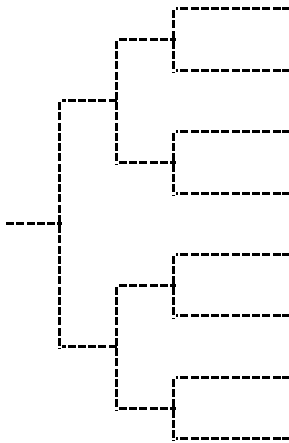
5位決定戦



7位決定戦



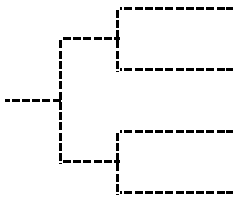
9位決定戦



11位決定戦



13位決定戦



15位決定戦



| 順位 | ドロ-番号 | 氏名 | 学校名 |
|----|-------|----|-----|
| 1 | | | |
| 2 | | | |
| 3 | | | |
| 4 | | | |
| 5 | | | |
| 6 | | | |
| 7 | | | |
| 8 | | | |
| 9 | | | |
| 10 | | | |
| 11 | | | |
| 12 | | | |
| 13 | | | |
| 14 | | | |
| 15 | | | |
| 16 | | | |

令和6年度 県西地区高等学校夏季テニス選手権大会 女子シングルス

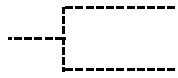
8月5日(土)・6日(日)ヒロサワ県西総合公園 予備日8月7日(月)ヒロサワ県西総合公園・筑波北部公園

8/5(土)運営:女子 班(茗溪学園・境・三和)

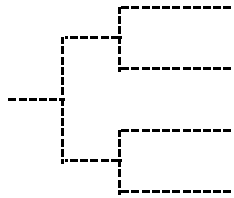
| シード | 番号 | 名前 | 学校名 | エントリー:64名 県大会出場:10名 | 番号 | 名前 | 学校名 |
|-----|----|-----|------|--------------------------------|----|-------|------|
| | 1 | 西谷 | (茗溪) | すべて1Setノード B8 B16 B32 優勝 | 33 | 河村 | (茗溪) |
| | 2 | 海老原 | (竹園) | | 34 | 荒井 | (境) |
| | 3 | 宮下 | (館一) | | 35 | 森本 | (竹園) |
| | 4 | 柳田 | (海一) | | 36 | 鈴木 | (古一) |
| | 5 | 飯田 | (境) | | 37 | 秋田 | (妻一) |
| | 6 | 渡部 | (竹園) | | 38 | 秋庭 | (三和) |
| | 7 | 石塚 | (妻一) | | 39 | 糸野 | (竹園) |
| | 8 | 田中 | (茗溪) | | 40 | 諏訪 | (館一) |
| | 9 | 清水 | (茗溪) | | 41 | 増崎 | (竹園) |
| | 10 | 小林 | (伊奈) | | 42 | 鈴木 | (海一) |
| | 11 | 奈良部 | (館一) | | 43 | 遠西 | (伊奈) |
| | 12 | 北島 | (竹園) | | 44 | 大坊 | (茗溪) |
| | 13 | 増田 | (妻一) | | 45 | 古谷 | (妻一) |
| | 14 | 百戸 | (古一) | | 46 | 中村 | (境) |
| | 15 | 赤荻 | (境) | | 47 | 北嶋 | (秀英) |
| | 16 | 角谷 | (竹園) | | 48 | 上田 | (茗溪) |
| | 17 | 池田 | (茗溪) | | 49 | 関 | (茗溪) |
| | 18 | 藤盛 | (海一) | | 50 | 横山 | (海二) |
| | 19 | 瀧村 | (伊奈) | | 51 | 増田 | (竹園) |
| | 20 | 河野 | (竹園) | | 52 | 田中 | (海一) |
| | 21 | 市塚 | (海二) | | 53 | 大須賀 | (妻一) |
| | 22 | 亀田 | (並木) | | 54 | 館野 | (古一) |
| | 23 | 堀井 | (妻一) | | 55 | 藤原 | (竹園) |
| | 24 | 青木 | (境) | | 56 | 齊木 | (境) |
| | 25 | 天坂 | (竹園) | | 57 | 飯田 | (竹園) |
| | 26 | 町田 | (古一) | | 58 | 安達 | (館一) |
| | 27 | 平松 | (秀英) | | 59 | 長谷川 | (境) |
| | 28 | 小笠原 | (海一) | | 60 | 石井 | (海一) |
| | 29 | 近藤 | (館一) | | 61 | 大橋 | (伊奈) |
| | 30 | 藤井 | (妻一) | | 62 | 柿崎 | (秀英) |
| | 31 | 福田 | (竹園) | | 63 | 上山 | (妻一) |
| | 32 | 飯島 | (茗溪) | | 64 | ジョンソン | (茗溪) |

令和6年度 県西地区夏季テニス大会 女子シングルス順位戦結果(1Setノード)

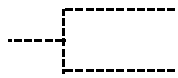
3位決定戦



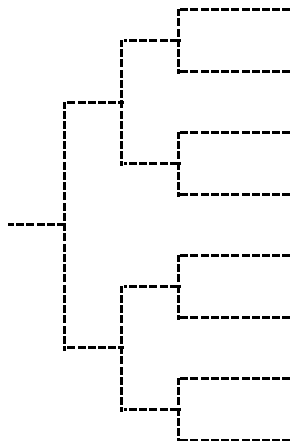
5位決定戦



7位決定戦



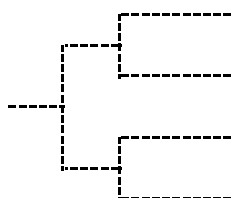
9位決定戦



11位決定戦



13位決定戦



15位決定戦



| 順位 | ドロー番号 | 氏名 | 学校名 |
|----|-------|----|-----|
| 1 | | | |
| 2 | | | |
| 3 | | | |
| 4 | | | |
| 5 | | | |
| 6 | | | |
| 7 | | | |
| 8 | | | |
| 9 | | | |
| 10 | | | |
| 11 | | | |
| 12 | | | |
| 13 | | | |
| 14 | | | |
| 15 | | | |
| 16 | | | |