

# 全国高等学校体育連盟テニス専門部服装規定

## I 男子については、次のことを満たすウェアを着用すること

- 1 テニスウェアであること。
- 2 シャツは、半袖シャツを着用すること。タンクトップタイプの着用は認めない。
- 3 ショーツは、膝の隠れないものを着用すること。
- 4 シャツ、ショーツの下にコンプレッションウェアの着用を認める。

## II 女子については、次のことを満たすウェアを着用すること

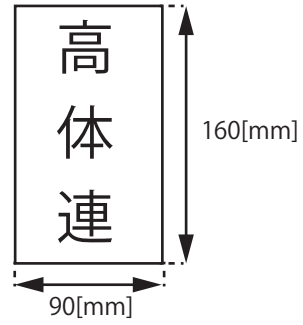
- 1 テニスウェアであること。肩や背中が大きくカットされているテニスウェアの着用は認めない。
- 2 シャツは、半袖シャツか、ノースリーブシャツを着用すること。  
ただし、タンクトップタイプ、キャミソールタイプの着用は認めない。
- 3 スコートか、膝の隠れないショーツを着用すること。
- 4 ワンピースの着用を認めるが、タンクトップタイプ、キャミソールタイプの着用は認めない。
- 5 シャツ、スコート、ショーツ、ワンピース等の下にコンプレッションウェアの着用を認める。

## III ユニフォーム(シャツ、スコート、ショーツ、ワンピース)の校名プリント(刺繍)について

- 1 校名、校章以外の商業ロゴを入れてはならない。
- 2 女子の袖ありシャツには前身頃と襟に26 cm<sup>2</sup>以内の商業ロゴを2つ入れても良い。
- 3 スコート、ショーツには26 cm<sup>2</sup>以内の商業ロゴを1つ入れても良い。
- 4 全国大会出場校は右胸に学校名を掲示すること。詳細は別途指示する。

平成17年3月27日制定  
平成18年12月4日一部改正  
平成23年12月1日一部改正  
平成26年7月2日一部改正  
平成29年4月1日一部改正  
平成29年7月7日一部改正  
平成30年4月1日一部改正

[ 掲示例 ]

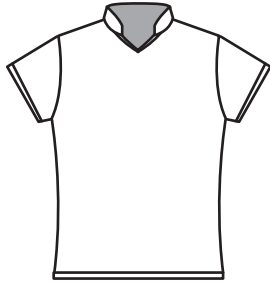


[ テニスウェア例 ]

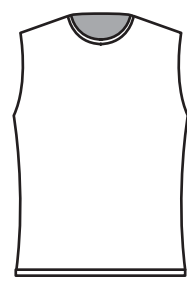
着用可ウェア



襟付きゲームシャツ



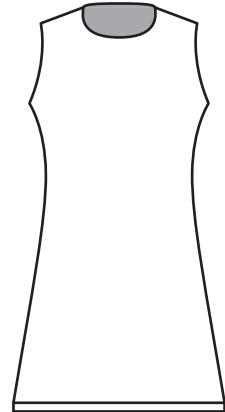
スタンドカラーゲームシャツ



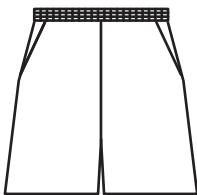
女子のみ  
ノースリーブ  
ゲームシャツ



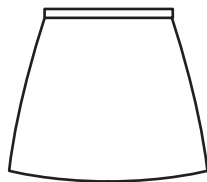
Tシャツタイプ (襟なし) ゲームシャツ



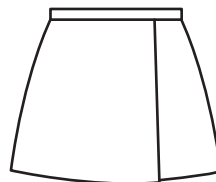
女子のみ  
ワンピース (襟なし)  
ゲームウェア



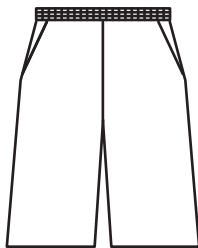
ショーツ



スカート



着用不可ウェア



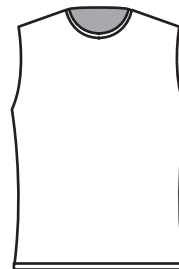
膝が隠れる長さの  
ショーツ



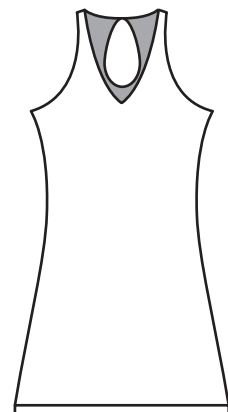
タンクトップ  
(ランニング)  
シャツタイプ



キャミソールタイプ



男子のみ  
ノースリーブ  
ゲームシャツ



肩や背中が大きく  
カットされている  
ワンピース等の  
ゲームウェア